

Séjour de ressourcement

De 2 à 5 jours *Aux sources de Soi*

Pour une personne seule ou un couple



Ras le bol ? fatigué-e ? besoin de faire le point ?

Nous vous proposons un endroit paisible, dans le vieux village de Grandcour, pour vous retirer quelques jours, pour faire un pied-de-nez au stress.

Nous serons présentes pour vous accompagner selon votre convenance.

Massages sonores, séances d'astrologie, soins énergétiques, ateliers créatifs divers tels que voix, danse, clown, écriture, ...

Pour vous accompagner dans ce séjour

Quand nous nous sommes rencontrées, bien que très différentes, nous avons immédiatement su que nous pourrions travailler ensemble pour proposer des ateliers d'ouverture à Soi.

Notre point commun ? Relier l'art à la connaissance de Soi. C'est le fil rouge des activités que nous avons étendues et continuons à développer.

Pour ce séjour personnalisé, *Aux sources de Soi*, nous sommes heureuses de vous accueillir, de partager avec vous nos savoirs de vie et nos connaissances professionnelles, afin de vous soutenir dans votre chemin de vie.

Isabelle et Pascale



Isabelle Daccord

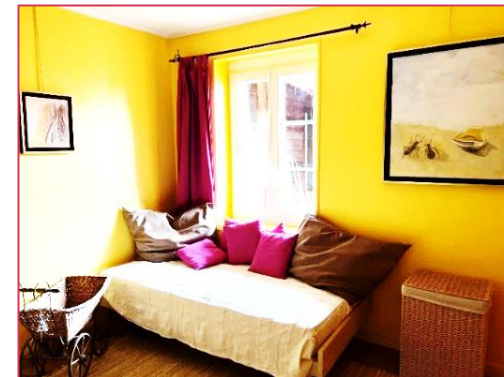
Astrologue

Voyage dans les mémoires du corps
Journaliste, photographe et auteure

Pascale Perakis

Sonothérapeute et guérisseuse

Professeur de danse expressive et clown intérieur
Chant de l'être et travail de la respiration
Créatrice du Jeu de joie



Hébergement

Nuitée 50.-/personne ou 80.-/couple

Repas

- Pension complète au Pied de Nez 50.- (Nourriture biologique)
- Pique-nique (épicerie au village)
- Repas au restaurant du village

Informations détaillées lors de l'inscription





Feuillet d'inscription

sur demande avec informations détaillées

Pascale Perakis

pascaleperakis@gmail.com 079 612 94 34

www.nourriture-lumiere.ch

Isabelle Daccord

info@isabelle-daccord.ch 078 763 10 23

www.isabelle-daccord-astrologie.ch

Adresse

Le Pied de Nez

23 rue de l'Hôtel de Ville

1543 Grandcour (près d'Estavayer-le-Lac)

Suisse

Pour ce séjour vous déciderez vous-même du programme parmi divers soins et ateliers créatifs proposés.

Vous serez logé dans une chambre calme et douce.

Pour les repas, plusieurs possibilités vous seront proposées.

Vous pourrez également vous promener dans la nature, vous détendre dans le vieux jardin, aller au bord du lac de Neuchâtel, profiter d'une salle spacieuse et lumineuse.

Chaque jour une rencontre avec Isabelle et Pascale sera mise en place afin de faire le point.



Une séance téléphonique

sera programmée afin de :

- discuter ensemble de vos besoins personnels
- vous conseiller dans le choix des soins/ateliers
- réserver les dates de votre séjour

Programme à la carte

A - Séances individuelles (75 minutes)

- Soin massage sonore
- Astrologie thème karmique - de naissance - de l'année
- Soin énergétique / descente dans le corps
- Massage à l'huile / soin énergétique

Tarif : 120.- une séance individuelle

B - Ateliers seul-e ou en couple (60 minutes)

- Voix / respiration
- Danse sensitive et expressive / mouvements
- Clown / enfant intérieur
- Méditation / relaxation

Tarif : 100.- un atelier seul-e

100.- un atelier en couple (50.- par pers.)

C - Ateliers seul-e ou en couple (3 heures)

- Jeu de Joie, jeu de transformation lié à des intentions
- Carnet de voyage en Soi - écriture/illustrations
- Cérémonie cacao, descente au cœur de Soi

Tarif : 200.- un atelier seul-e

200.- un atelier en couple (100.- par pers.)

Choix minimum par jour

2 choix en A - B ou 1 choix en C

Choix maximum par jour

4 choix en A - B - C

Tarifs valables de novembre 23 à avril 24